



工房歩み パン一覧表

表示している価格は全て税込となります



食パン(4・6・8枚切)
220円



食パン半斤
(4・6・8枚切)110円



食パン無切(2斤)
440円



ミニ食パン
160円

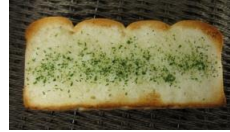


あんこ食パン
220円

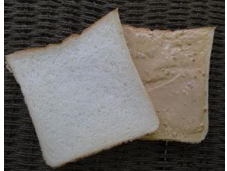


新商品

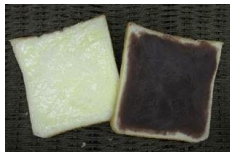
季節限定
いちごとりんごの2色パン
220円



ガーリックトースト
130円



ピーナッツホイップ
130円



あんバター
160円



ポテトサラダサンド
130円



あんぱん
130円



くるみあんぱん
130円



ビーフカレー
130円



イチゴジャム
130円



ブルーベリー
130円



チーズちくわ
150円



ツナちくわ
150円



クリームパン
130円



ウインナーチーズ
180円



新商品

季節限定
青森ふじりんごクリーム
130円



ツナマヨネーズ
110円



ベーコンマスタード
110円



コーンマヨネーズ
110円



北インド風キーマカレー
130円



焼き鳥マヨ
130円



あんこホイップ
130円



チョコホイップ
130円



夏秋いちごのホイップクリーム
130円



ウインナー
150円



チョコリソーウインナー
150円



チョココロネ
130円



サラミコーンピザ
130円



ポテトサラダピザ
130円



塩バターパン
110円



チーズメルト
270円



チョコチップロール
270円



くるみロール
270円



テーブルパン
(4個入)160円



新商品

季節限定
雪だるま(チョコパン)
130円



新商品

季節限定
豚まんパン
130円



メロンパン
130円



ココアメロンパン
130円



チョコと夏秋いちごころん
100円



クロワッサン
(5個入)250円



チョコワッサン
(5個入)300円



ウインナーワッサン
(5個入)300円



チーズワッサン
(5個入)300円



デカワッサン
110円



デカワッサン(チョコ)
130円



マスタードウインナー
150円



あんこクリームチーズ
220円



カスタードクリームチーズ
220円



新商品

季節限定
いちごクリームチーズ
220円



クラッピー
110円



チョコッピー
130円



クロワッサンラスク
130円



キャラメルラスク
130円