



工房歩み パン一覧表

表示している価格は全て税込となります



食パン (4・6・8枚切)
220円



食パン半斤
(4・6・8枚切) 110円



食パン無切 (2斤)
440円



ミニ食パン
160円



あんこ食パン
220円



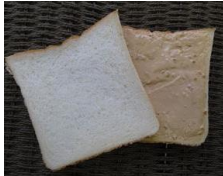
宇治抹茶小豆食パン
220円



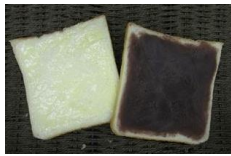
ゴマチーズ食パン
220円



ガーリックトースト
130円



ピーナッツホイップ
130円



あんバター
160円



ポテトサラダサンド
130円



ツナサンド
160円



あんぱん
130円



くるみあんぱん
130円



ビーフカレー
130円



イチゴジャム
130円



ブルーベリー
130円



チーズちくわ
130円



ツナちくわ
130円



クリームパン
130円



ウインナーチーズ
150円



ジャーマンポテトパン
130円



ツナマヨネーズ
110円



ベーコンマスタード
110円



コーンマヨネーズ
110円



あんこホイップ
130円



チョコホイップ
130円



夏秋いちごのホイップクリーム
130円



ウインナー
130円



チョコリソーウインナー
130円



チョココロネ
130円



サラミコーンピザ
130円



ポテトサラダピザ
130円



塩バターパン
110円



チーズメルト
250円



チョコチップロール
250円



くるみロール
270円



テーブルパン
(4個入)160円



抹茶ホイップ
130円



カフェラテクリーム
130円



さくらあんぱん
130円



メロンパン
130円



ココアメロンパン
130円



チョコと夏秋いちご
100円



クロワッサン
(5個入)250円



チョコワッサン
(5個入)300円



ウイナーワッサン
(5個入)300円



チーズワッサン
(5個入)300円



デカワッサン
110円



デカワッサン(チョコ)
130円



マスタードウイナー
150円



トマトチキンデニッシュ
130円



あんこクリームチーズ
220円



カスタードクリームチーズ
220円



クラッピー
110円



チョコッピー
130円



クロワッサンラスク
130円



キャラメルラスク
130円