



工房歩み パン一覧表

表示している価格は全て税込となります



食パン (4・6・8枚切)
220円



食パン半斤
(4・6・8枚切) 110円



食パン無切 (2斤)
440円



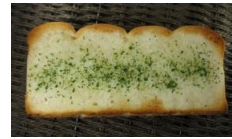
ミニ食パン
160円



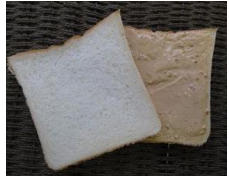
あんこ食パン
220円



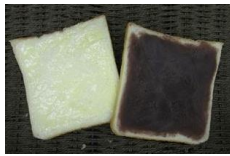
ゴマチーズ食パン
220円



ガーリックトースト
130円



ピーナッツホイップ
130円



あんバター
160円



ポテトサラダサンド
130円



ツナサンド
160円



新商品
季節限定
アプリコットジャムサンド
130円



あんぱん
130円



くるみあんぱん
130円



ビーフカレー
130円



イチゴジャム
130円



ブルーベリー
130円



チーズちくわ
130円



ツナちくわ
130円



クリームパン
130円



ウインナーチーズ
150円



ツナマヨネーズ
110円



ベーコンマスタード
110円



コーンマヨネーズ
110円



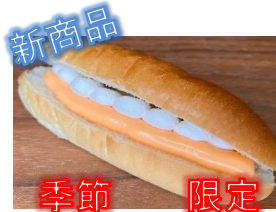
あんこホイップ
130円



チョコホイップ
130円



夏秋いちごのホイップクリーム
130円



新商品
季節限定
メロンホイップ
130円



季節限定
バナナホイップ
130円



ウインナー
130円



チョコリウウインナー
130円



チョココロネ
130円



サラミコーンピザ
130円



ポテトサラダピザ
130円



塩バターパン
110円



チーズメルト
250円



チョコチップロール
250円



くるみロール
270円



テーブルパン
(4個入)160円



メロンパン
130円



ココアメロンパン
130円



チョコっと夏秋いちごろん
100円



季節限定
チョコバナナ
130円



クロワッサン
(5個入)250円



チョコワッサン
(5個入)300円



ウインナーワッサン
(5個入)300円



チーズワッサン
(5個入)300円



あんこクリームチーズ
220円



デカワッサン
110円



デカワッサン(チョコ)
130円



マスタードウインナー
150円



新商品
季節限定
メロンワッサン
160円



カスタードクリームチーズ
220円



クラッピー
110円



チョコッピー
130円



クロワッサンラスク
130円



キャラメルラスク
130円